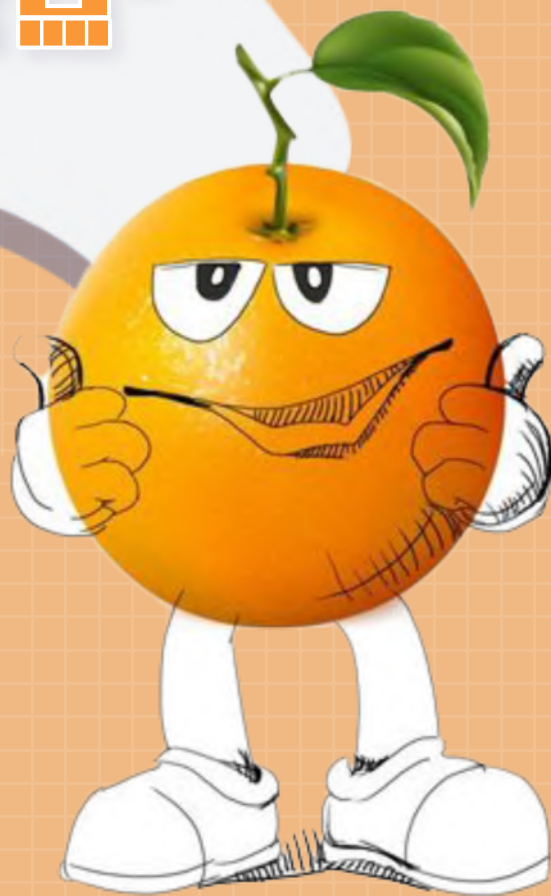


最新
大纲

金融市场基础知识

2020 | 乐橙
金牌考点详解

“乐考点”



关注我们

乐橙网校

免费提供证券从业备考资料

免费领取精品视频课、押题、讲义、考点总结、题库等备考资料

关注微信公众号

【乐橙网校】



扫码即可关注哦~



乐橙网官方网址：www.bestlec.com

目

录

CONTENTS

第一章 金融市场体系

第二章 中国的金融市场体系与多层次的资本市场

第三章 证券市场主体

第四章 股票

第五章 债券

第六章 证券投资基金

第七章 金融衍生工具

第八章 金融风险管理

le.c|乐橙
乐你所成

第一章 金融市场体系

分值占比：5%

🔧 [乐梳理]





考点一 金融市场的概念与功能★★★

（一）金融市场的概念

金融市场是创造和交易金融资产的市场，是以**金融资产**为交易对象而形成的供求关系和交易机制的总和。

（二）金融市场的功能

- 1.资金融通（首要功能）
- 2.价格发现
- 3.提供流动性
- 4.风险管理
- 5.降低搜寻成本和信息成本



乐解读

这个考点一般考察 1 分左右，主要考察金融市场的功能。

考察方式一：金融市场的功能包括什么；

考察方式二：给出一段话，让选体现了金融市场哪个功能。

所以记住 5 个功能的同时还要理解每个功能是什么意思哦！



考点二 直接融资★★

（一）直接融资的定义

直接融资是指资金盈余单位通过**直接**与资金需求单位协议，或在金融市场上购买资金需求单位所发行的股票、债券等**有价证券**，将货币资金提供给需求

单位使用。（证券市场融资属于典型的直接融资）

（二）直接融资的特点

- 1.直接性
- 2.分散性
- 3.融资的信誉有较大的差异性
- 4.部分融资方式具有不可逆性
- 5.融资者有相对较强的自主性

（三）直接融资的方式

- 1.股票市场融资
- 2.债券市场融资
- 3.风险投资融资
- 4.商业信用融资（企业和企业之间）
- 5.民间借贷（公民之间、公民与法人之间、公民与其他组织之间）



乐解读

这个考点一般考察 1-2 分左右，常以组合型选择题的形式出现。

考察方式一：直接考察直接融资的特点和方式包括什么；

考察方式二：与间接融资进行对比；

考察方式三：对于直接融资特点和方式中的某一个单独进行考察。



考点三 间接融资★★

（一）间接融资的定义

间接融资是指资金**盈余者**通过**存款**等形式，或者购买银行、信托和保险等金融机构发行的**有价证券**，将其暂时闲置资金先行提供给**金融机构**，再由这些金融机构以贷款、贴现或购买有价证券的方式把资金提供给**短缺者**，从而实现资金融通的过程。

（二）间接融资的特点

1. 资金获得的**间接性**
2. 融资的相对**集中性**
3. 融资信誉的**差异性**相对较小
4. 全部具有**可逆性**（可返还性）
5. 融资**主动权**主要掌握在金融中介机构手中

（三）间接融资的方式

1. **银行信用**融资
2. **消费信用**融资
3. **租赁**融资



乐解读

这个考点一般考察 1-2 分左右，常以组合型选择题的形式出现。

考察方式一：直接考察间接融资的特点和方式包括什么；

考察方式二：与直接融资进行对比；

考察方式三：对于间接融资特点和方式中的某一个单独进行考察。



考点四 金融市场的重要性★

- 1.促进储蓄——投资转化
- 2.优化资源配置
- 3.反映经济状态（金融市场是经济运行状态的“晴雨表”）
- 4.宏观调控



乐解读

这个考点很简单哦，有时会考查 1 分的组合型选择题，主要考察金融市场的重要性包括什么。



考点五 金融市场的分类★★

（一）按金融资产到期期限分

1.货币市场（一年以内）

包括银行间同业拆借市场、商业票据市场、短期国库券市场、大额可转让存单市场等。

2.资本市场（一年以上或者没有到期期限）

包括股票市场、中长期国债市场、中长期银行贷款市场等。

（二）按交易工具分

1.债权市场

2.权益市场

（三）按发行流通性质分

- 1.一级市场（发行市场）---主要功能是筹资
- 2.二级市场（流通市场）---主要功能是提供流动性和价格发现

(四) 按组织方式分

- 1.交易所市场
- 2.场外交易市场

(五) 按交割方式分

- 1.现货市场（金融市场上最普遍的一种交易方式）
- 2.衍生品市场（远期、期货、期权、互换等）

(六) 按金融资产的种类分

- 1.证券市场
狭义的有价证券指资本证券（本书中的有价证券指资本证券）
广义的有价证券包括商品证券、货币证券和资本证券。
- 2.非证券金融市场（信托市场、外汇市场、黄金市场、保险市场等）

(七) 按辐射地域分

- 1.国际金融市场
- 2.国内金融市场



乐解读

这个考点一般考察 1-2 分左右，主要考察金融市场的分类。

考察方式一：金融市场按照××来划分是分为什么；

考察方式二：金融市场可以分为××和××，这是按照什么来划分的；



考点六 金融市场的形成与发展趋势★

1602年，荷兰东印度公司在阿姆斯特丹创建了世界上最早的证券交易所——阿姆斯特丹证券交易所。

第一阶段：从17世纪英国崛起到第一次世界大战。

1694年，英国成立了世界上第一家股份制商业银行——英格兰银行，标志着英国现代银行制度的确立。

1773年成立的伦敦交易所取代阿姆斯特丹交易所，成为当时世界上最大的交易所。

1790年成立了美国第一个证券交易所——费城证券交易所。

第二阶段：从第一次世界大战开始到第二次世界大战结束。

1944年布雷顿森林会议宣布成立国际复兴开发银行（世界银行前身）和国际货币基金组织两大机构，确立了以美元为中心的国际货币体系，使美元成为主要的国际储备货币和结算货币，纽约成为世界金融中心。

第三阶段：从第二次世界大战结束到1971年布雷顿森林体系瓦解。

第四阶段：从布雷顿森林体系瓦解到2007年全球金融危机前夕。

第五阶段：2007年全球金融危机爆发以来。



乐解读

这个考点一般考1分左右，主要考察对于重点事件的记忆，比较简单，记住哪一年发生什么事有什么重要意义就可以啦。

关注我们

乐橙网校

免费提供证券从业备考资料

免费领取精品视频课、押题、讲义、考点总结、题库等备考资料

关注微信公众号

【乐橙网校】



扫码即可关注哦~



乐橙网官方网址：www.bestlec.com



考点七 全球金融体系的主要参与者★★

(一) 金融公司

金融公司包括存款吸收机构、中央银行和其他金融公司。

1. 存款吸收机构

商业银行通常吸收存款，在支付系统中处于核心地位。

其他存款吸收机构包括储蓄银行、开发银行、信用合作社、投资银行、抵押贷款银行以及建房互助协会、吸收存款的小额贷款机构。

2. 中央银行（控制金融体系的关键）

3. 其他金融公司（保险公司、证券交易商、投资基金、财务公司等）

(二) 非金融公司

非金融公司作为金融公司的客户，对于金融公司的健康状况和稳健性有着重要的意义。

(三) 住户

(四) 为住户服务的非营利机构

(五) 广义政府

(六) 公共部门



乐解读

这个考点一般考察 1 分左右。

考查方式一：全球金融体系的主要参与者包括什么；

考查方式二：谁在金融体系中处于核心地位（商业银行）；谁是控制金融体系的关键（中央银行）



考点八 国际资金流动方式★

(一) 国际长期资金流动

国际长期资金流动是指期限在 1 年以上的资金的跨国流动。

包括：

1. 国际直接投资
2. 国际间接投资
3. 国际信贷

(二) 国际短期资金流动

国际短期资金流动是指期限为一年或一年以下的资金的跨国流动。

包括：

1. 贸易性资金的流动
2. 套利性资金的流动
3. 保值性资金的流动（有可能引起大量的资本外逃）
4. 投机性资金的流动



乐解读

这个考点一般考察 1 分左右，主要考察国际长期资金流动和国际短期资金流动的类型，尤其是短期资金流动的几种类型的区分。



考点九 国际金融监管体系★

国际金融监管体系是全球金融体系的重要组成部分，包括**巴塞尔银行监管委员会**、**国际证监会组织 (IOSCO)**、**国际保险监督官协会 (IAIS)** 等。

(一) 巴塞尔银行监管委员会

巴塞尔银行监管委员会简称“巴塞尔委员会”，是由美国、英国、法国、德国、意大利、日本、荷兰、加拿大、比利时、瑞典 10 国的中央银行于 1974 年底共同成立的，作为国际清算银行的一个正式机构，以各国中央银行官员和银行监管部门为代表，总部设在瑞士的巴塞尔。

(二) 国际证监会组织

国际证监会组织 (IOSCO) 成立于 1983 年。中国证监会是 IOSCO 的正式会员。

(三) 国际保险监督官协会

国际保险监督官协会 (IAIS) 是全球性保险监管组织，于 1994 年在瑞士成立，其宗旨是制定保险监管原则与标准，提高成员国监管水平。

IAIS 负责制定全球保险监管的指导原则和标准，是保险领域**最具影响力**的国际性组织。

当前 IAIS 主要在三个方面发挥着重要作用：一是制定国际保险监管规则；二是发布国际保险最新动态；三是提供国际保险界交流平台。



乐解读

这个考点一般考察 1 分左右，主要考察国际金融监管体系包括的组织，关注一下每个组织的成立时间及职责哦。



考点十 各国的金融市场★

(一) 英国的金融市场

1. 英国是全球最大的金融服务出口国。伦敦拥有全球最大的外汇市场。

2. 1801 年伦敦证券交易所才正式成立。

(1) 伦敦交易所的层次划分

① 主板市场 (监管最严格): 分为高级上市、标准上市和高成长板块上市。

② 另类投资市场 (上市条件较主板市场宽松, 适合规模比较小的成长型公司进行上市融资)

③ 专业证券市场 (针对专业投资者或机构投资者设立)

④ 专业基金市场 (为各类封闭式投资基金提供上市渠道)

⑤ 精英项目

(2) 伦敦证券交易所的交易系统

① SETS 系统

SETS 系统同时支持匿名报单自动配对成交和做市商报价, 因此混合了指令驱动与报价驱动两种交易方式的特点。在 SETS 系统交易的证券必须至少拥有 1 个做市商, 做市商需要提供至少 1 个交易市场规模的双边报价以维持流动性。

② SETSqx 系统

为流动性相对差一些的证券提供交易服务, 主要是二板市场股票和部分未纳入富时指数系列的股票。

③ SEAQ 系统

④IOB 系统

(二) 美国的金融市场

1.美国上市公司股票市场分三类，一是美国证监会注册的全国性证券交易所，二是美国证监会注册的另类交易系统（ATS），三是经纪商—交易商自身的内部转让系统。

2.纽约证券交易所交易制度模式主要包括三个特征，即指定做市商制度、场内经纪商制度和补充流动性提供商制度。

(三) 中国香港金融市场

1.自 1983 年起，实行与美元挂钩的联系汇率制，一种货币发行局制度。

2.港元债券发债主体包括中国香港外汇基金，授权机构（银行及存款类公司），中国香港政府持有公司、法定组织以及私营企业等。

3.中国香港的金融监管机构主要包括香港金融管理局（金管局）、证券及期货事务监察委员会（证监会）和保险业监理处（保监处），分别负责监管银行业、证券和期货业以及保险业。



乐解读

你所成

这个考点是新增内容，可能考察 1 分左右，考察方式有：

考察方式一：组合型选择题，综合考察对于各国金融市场主要时间的记忆，如 ×× 拥有全球最大的外汇市场（伦敦），×× 年伦敦证券交易所成立（1801）等；

考察方式二：考核伦敦外汇市场的特点、伦敦证券交易所的层次、主板市场的分类等。

关注我们

乐橙网校

免费提供证券从业备考资料

免费领取精品视频课、押题、讲义、考点总结、题库等备考资料

关注微信公众号

【乐橙网校】



扫码即可关注哦~



乐橙网官方网址：www.bestlec.com